

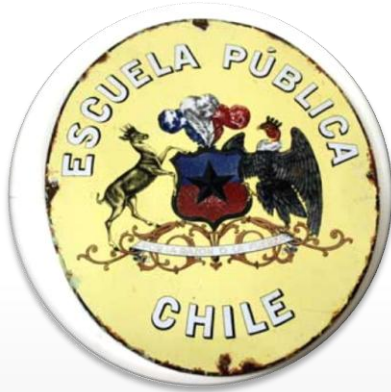


## *Proyecto 4*

*De la administración educativa municipal a los servicios locales de educación.*

*Buenas prácticas para la nueva institucionalidad pública de la educación chilena.*

# Justificación



El proyecto aborda un problema crítico de la educación chilena: la transformación institucional de la educación pública



Esta situación implica reconfigurar los territorios que, tras casi cuatro décadas de fragmentación, resulta difícil llevar a cabo sin disponer de una estrategia de instalación y soporte para su despliegue.



# Objetivos



## General

Identificar y caracterizar buenas prácticas de liderazgo en unidades de gestión local de tamaño mayor en Chile, sobre cuya base establecer orientaciones y proposiciones para la instalación de la nueva institucionalidad de la Educación Pública, así como para orientar la formación inicial y continua de líderes de nivel intermedio.

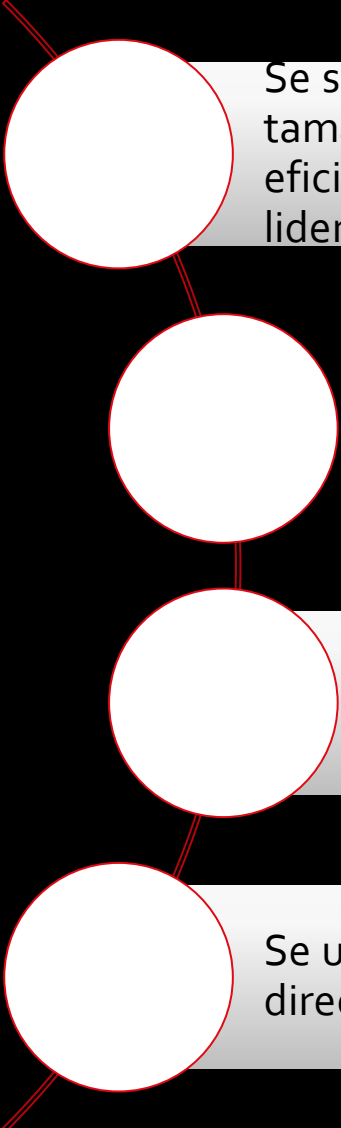
# Objetivos



## Específicos

- Caracterizar buenas prácticas de gestión de unidades territoriales comunales mayores (DAEM y Corporaciones Municipales) en términos de sus logros en mantención/incremento de estudiantes y resultados pedagógicos.
- Identificar y caracterizar los problemas e hitos (trazabilidad) más significativos de las unidades, precisando sus aspectos comunes y disímiles, para determinar patrones de su proceder operacional según problema/estrategia/solución.
- Generar propuestas con orientaciones adecuadas para la gestión de las nuevas unidades locales de educación y para la formación de sus directivos superiores con competencias de liderazgo.

# Metodología



Se seleccionó una muestra intencionada de 8 casos, que representen criterios de tamaño, localización, de continuidad y cambio en la gestión, resultados de eficiencia interna y externa, clima laboral, relaciones con la comunidad y liderazgo intermedios.

Se tiene en cuenta criterios sustantivos asociados con el tamaño de los sistemas, crecimiento o mantención de matrícula y resultados educativos logrados en los indicadores de eficiencia interna (Retención, Abandono) y externa (SIMCE).

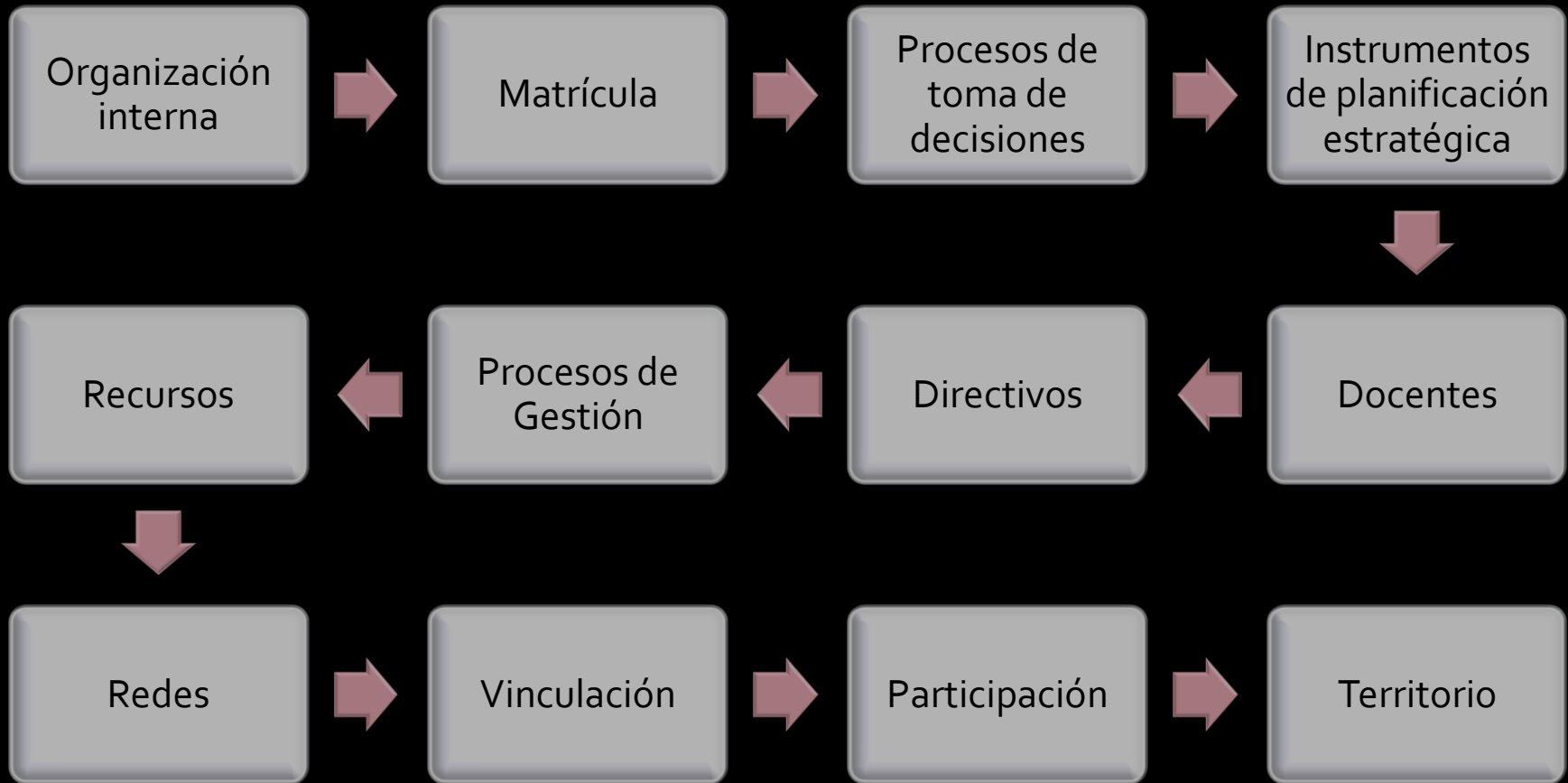
Se utilizan datos secundarios de bases de acceso libre. Se realizaron entrevistas a directivos superiores de las unidades territoriales seleccionadas.

# Metodología



<b>Universo</b>	<b>Directivos de DAEM y Corporaciones Municipales.</b>
<b>Muestra</b>	Antofagasta, La Serena, Coquimbo, Pudahuel, Maipú, Talca, Los Ángeles, Temuco.
<b>Selección de la Muestra</b>	Se hará en base a la eliminación de comunas con menos de 3000 estudiantes (de acuerdo a los datos del SIMIN). Con las comunas restantes, se calculará el porcentaje de participación de la educación municipal entre 2010 y 2014. Se seleccionará las comunas por tamaño. La muestra final cautelará cubrir geográficamente el país.
<b>Método de procesamiento y análisis de la información</b>	La información recogida en las entrevistas se analizará utilizando la metodología de análisis de contenido, esto es, elaborando categorías e identificando factores relevantes en la narración de buenas prácticas de gestión local. La caracterización de las comunas seleccionadas implica haber identificado un conjunto de dimensiones e indicadores asociados a ellas, los que se utilizarán a su vez como referentes para justificar el alcance de las categorías propuestas a partir del análisis.

# Dimensiones de Buenas Prácticas



## *Proyecto 4*

*De la administración educativa municipal a los servicios  
locales de educación.*

*Buenas prácticas para la nueva institucionalidad pública  
de la educación chilena.*